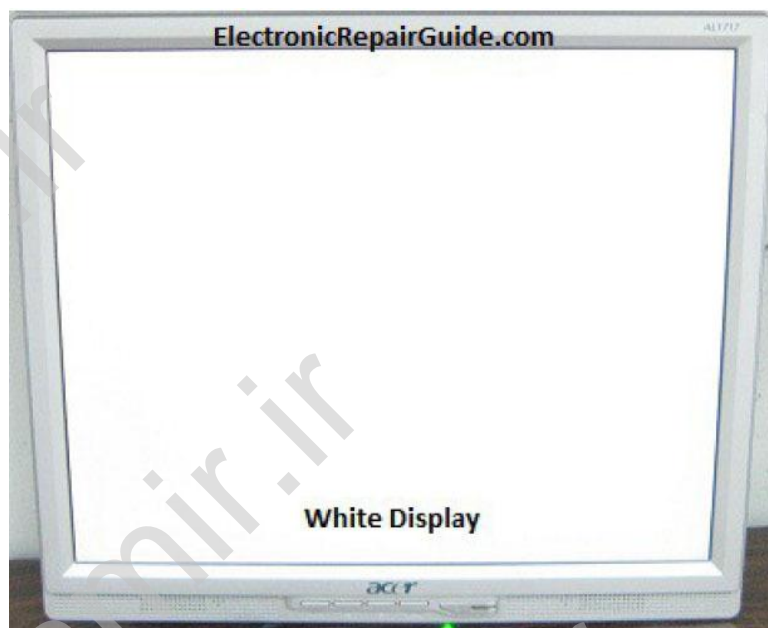


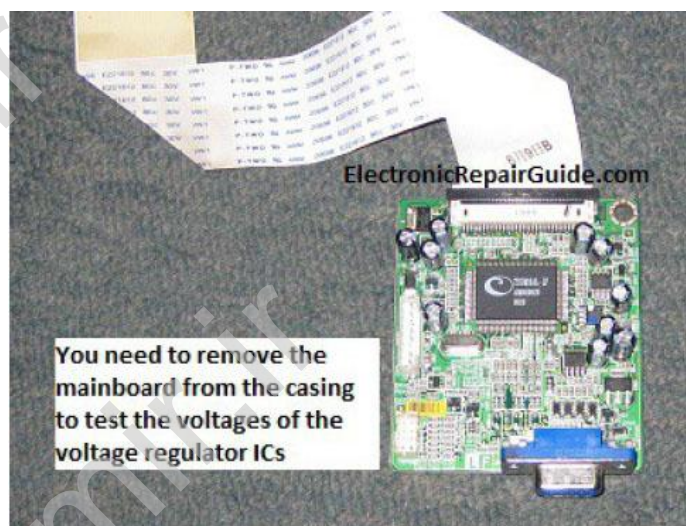
6) صفحه سفید در مانیتور Acer 17" AL1717A ، LCD



مانیتور با مشکل صفحه سفید آورده شد. تصویر سفید ممکن است به خاطر ولتاژهای خروجی نادرست ،
مادربورد خراب ، پانل LCD معیوب و کابل شل شده بین مادربورد و پانل LCD پیش آید.

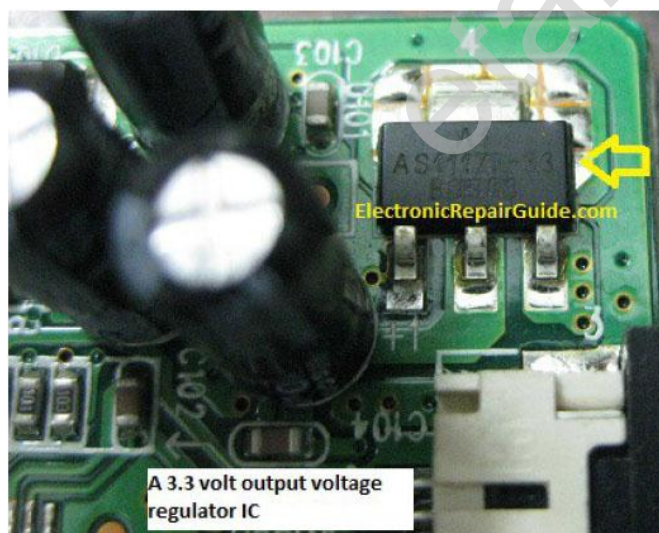
آسان ترین آزمایش ، بررسی اتصال کابل ها است و متوجه شدم که ایراد ندارد . آزمایش ولتاژهای خروجی
در منبع تغذیه با مولتی متر مشخص کرد ولتاژها سالم هستند و هیچ خازن باد کرده ای وجود ندارد . پس
مظنون در مادربورد و پانل LCD قرار دارد.

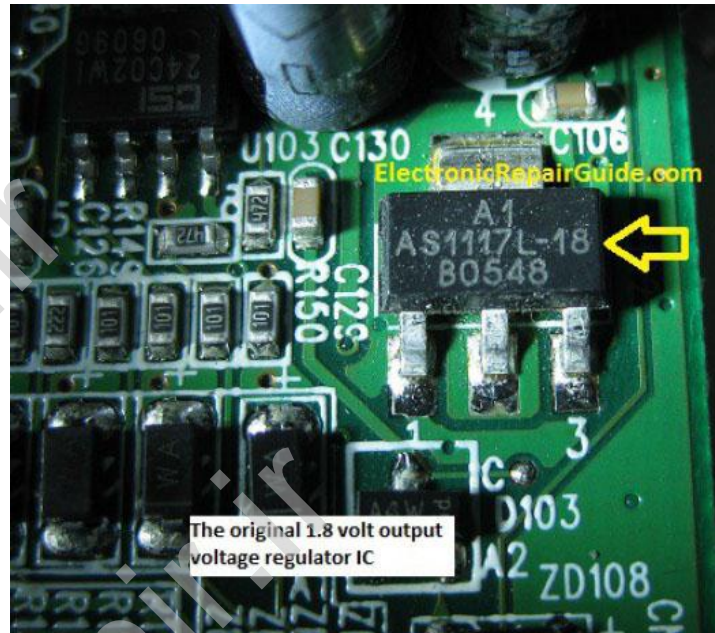
با توجه به تجربیات تعمیر قبلی ، اگر ولتاژ تغذیه به برد کنترلر پانل LCD وجود نداشته باشد صفحه سفید خواهد شد.



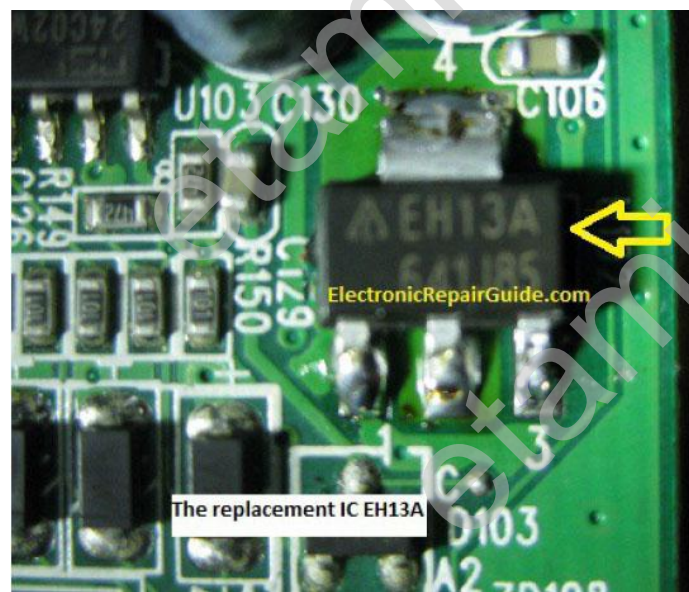
بررسی مادربرد روی برد بسیار سخت است چون با صفحه فلزی پوشانده شده است . من چه کار کردم ، برد منبع تغذیه ، مادربرد و برد کنترلر پانل جلویی را جدا کرده و آن را روی صفحه اسفنجی قرار دادم . مادربرد در معرض دید قرار گرفت و اکنون ولتاژگیری روی آن آسان است.

به محض اینکه ، مانیتور روشن شد ، می توانستم پشت پانل LCD را بینم که درخشان شده است. که به این معنی است که مشکل صفحه سفید دارد. هنگامی که MCU (میکروکنترلر) روی مادربرد را لمس کردم متوجه شدم کاملاً داغ است اما بیش از اندازه داغ نیست . دو IC ولتاژ رگولاتور وجود داشت یعنی AS1117-3.3 (خروجی 3.3 ولت است) و AS1117-1.8 (خروجی 1.8 ولت است) .






وقتی IC ولتاژ رگولاتور 3.3 ولت را بررسی کردم نتیجه مطلوبی به دست آمد اما IC 1.8 ولت دارای خروجی 3.41 ولت بود! تصور می کردم باید 1.8 باشد! این ولتاژ بسیار بالا بود که باعث می شد MCU داغ کار کند.



من IC 1.8 ولت را موجود داشتم اما شماره قطعه آن EH13A بود. پس از بررسی اطلاعات از طریق اینترنت متوجه شدم EH13A مشابه AS1117-1.8 (خروجی 1.8 ولت) است. لطفا اطلاعات را در صفحه بعد مشاهده کنید.

Part Number	Marking ID
Lead Free	Lead Free
AZ1117H-ADJTRE1	EH11A
AZ1117H-1.2TRE1	EH18A
AZ1117H-1.5TRE1	EH12A
AZ1117H-1.8TRE1 1.8 volt Output	EH13A 
AZ1117H-2.5TRE1	EH14A
AZ1117H-2.85TRE1	EH15A
AZ1117H-3.3TRE1	EH16A
AZ1117H-5.0TRE1	EH17A
AZ1117R-ADJTRE1	E17A

1.8 IC SMD ولت را با کمک هیتر از برد جدا کردم. پس از اینکه تعویض انجام شد و برق به آن وصل شد خروجی IC، 1.8 ولت بود و تصویر به صورت عادی در صفحه ظاهر شد.



نتیجه - مهم نیست در حال تعمیر چه نوع مادربورد مانیتور LCD هستید، همیشه خروجی IC های ولتاژ رگولاتور را بررسی کنید. جهت اطلاع شما، خرابی IC های ولتاژ رگولاتور 3.3 ولت و 1.8 ولت در مانیتور LCD بسیار متداول است. علاوه بر مشکل صفحه سفید، گاهی اوقات IC 1.8 ولت خراب می تواند باعث موجی شدن تصویر همراه با خطوط افقی فراوان در میان تصویر شود. باید به این نکته توجه داشته باشید.